

VI RUTA DE LA TAPA MINERA

DEL 30 DE MAYO
AL 15 DE JUNIO **2014**

Con visitas turísticas gratuitas por la ciudad



Bebida y tapa
2€



PATROCINA:

Información de la Ruta y las Visitas en la Oficina de Turismo
Teléfono: 968 541 614 | mail: turismo@ayto-launion.org



Tapas La Unión

1



BAR TORRES

C/ MAYOR, 7
TLF.: 679 892 434
CERRADO DE 15:00 A 18:00.

sello

Tapas:
"Cantera Emilia"

2



BAR GUERRERO

C/ MAYOR, 25
TLF.: 667 821 385
CERRADO TARDES.

sello

Tapas:
"Alpargatas"

3



CAFÉ MAYOR

C/ MAYOR, 70
TLF.: 968 540 903
CERRADO TARDES
DE DOMINGO Y LUNES.

sello

Tapas:
"Lingotera"

4



CAFÉ BAR BOGUI

C/ JACINTO CONESA, 6
TLF.: 646 938 926
CERRADO DOMINGOS TARDE.

sello

Tapas:
"Cucharilla"

Tapas La Unión

5



BODEGA LLORET

C/ ANDRÉS CEGARRA, 11
TLF.: 968 560 097
CERRADO LUNES.

sello

Tapa:
"Michirones Mineros"

6



CAFETERÍA SOLANO

C/ ANDRÉS CEGARRA, 22
TLF.: 670 876 873
CERRADO SÁBADO 31 DE MAYO.

sello

Tapa:
"Palanquines"

7



EL VINAGRERO

C/ BAILÉN, 8
TLF.: 968 541 084
CERRADO DOMINGOS NOCHE
Y LUNES DÍA COMPLETO.

sello

Tapa:
"Tablilla"

8



NUEVA CALIFORNIA

C/ MAYOR, 83
TLF.: 619 761 418
CERRADO LUNES, MARTES
Y MIÉRCOLES TARDE.

sello

Tapa:
"Capacico"

Tapas La Unión

9



PANADERÍAS EL MOLINO I Y II

PANADERIA EL MOLINO I
C/ SAN GIL, 24 - Tlf.: 968 560 209
CERRADO TARDES.

PANADERIA EL MOLINO II,
C/ MAYOR, 87 - TLF.: 968 560 209
CERRADO DOMINGOS TARDE.

sello

Tapa:
"Geoda"

10



TAPERÍA MINERA EDWARD

C/ MAYOR, 96
TLF.: 868 057 717
CERRADO MIÉRCOLES.

sello

Tapa:
"Quintilla Trovera"

11



BAR PLAZA

PZA. JOAQUÍN COSTA, 9
TLF.: 654 520 929
CERRADO LUNES
Y MARTES TARDE.

sello

Tapa:
"Jaula"

12



BAR MINERO

C/ MAYOR, 112
TLF.: 968 540 034
CERRADO JUEVES.

sello

Tapa:
"Cuna"

Tapas La Unión

13



PIZZERÍA PA'COMERTE

C/ MAYOR, 127
TLF.: 868 066 876

sello

Tapa:
"Malacate"

14



PIZZERÍA TORINO

C/ ANDRÉS PEDEREÑO, 6
TLF.: 968 561 150

sello

Tapa:
"Terrera"

15



VENTA EL DESCARGADOR

CTRA. LA UNIÓN A EL LLANO, KM 1
TLF.: 968 560 304
CERRADO MIÉRCOLES TARDE.

sello

Tapa:
"Capataz"

16



BAR NARANJITO

BDA. DE PEÑARROYA
C/ MURCIANA, 2
TLF.: 968 561 084

sello

Tapa:
"Cochinitillo al Carburo"

Tapas La Unión

17



BAR CRISTO DE LOS MINEROS

AVDA. CRISTO DE LOS MINEROS, 19
TLF.: 968 542 209
CERRADO LUNES TARDE.

sello

Tapa:
"Filón"

18



LA FRAGUA TAPAS

AVDA. DEL MEDITERRÁNEO, 3
TLF.: 968 540 269
CERRADO LUNES TARDE.

sello

Tapa:
"Cintero"

19



PINTXOS Y TAPAS

C/ REAL, 43
TLF.: 868 124 154
CERRADO DOMINGOS TARDE.

sello

Tapa:
"Crisol"

20



BAR MUSEO

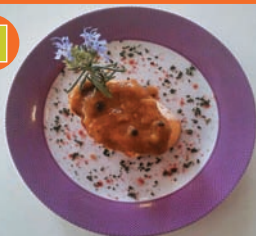
C/ REAL, 98
TLF.: 629 715 608
CERRADO SÁBADOS Y
DOMINGOS A PARTIR
DE LAS 14:00.

sello

Tapa:
"Levántica"

Tapas La Unión

21



CAFETERÍA D'RASPY

C/ CARRERA DE IRÚN, 44
TLF.: 968 560 493
CERRADO LUNES.

sello

Tapa:
"Fandango Minero"

22



RINCÓN DE LIS

C/ MILÁN DEL BOSCH, 21
EL GARBANZAL
TLF.: 618 171 628

sello

Tapa:
"Castillete"

23



CANTINA EL MEXICANO

C/ LUCHANA, 2
EL GARBANZAL
TLF.: 868 088 426

sello

Tapa:
"Sacatierra"

24



CAFÉ DEL 33

C/ MURCIA, 29
TLF.: 968 561 644

sello

Tapa:
"Suspiro Minero"

Tapas Portmán

25



BAR NUEVO CAFÉ

C/ POLAVIEJA, 46
TLF.: 968 548 103
CERRADO LUNES TARDE.

sello

Tapa:
"Espuertas"

26



LA GALERÍA

PZA. MARQUÉS DE VILLALBA
TLF.: 630 741 853
HORARIO SEMANA 8:30 A 14:00
Y DE 17:00 AL CIERRE
CERRADO LUNES TARDE
HORARIO FIN SEMANA DE 9:00 AL CIERRE.

sello

Tapa:
"Rumbo"

27



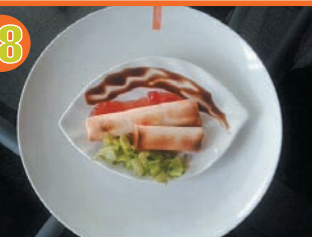
CANTINA DE LA LIGA DE VECINOS

C/ MONCADA, S/N
TLF.: 660 197 383
HORARIO SEMANA DE 12:00 AL CIERRE
HORARIO FIN SEMANA DE 9:00 AL CIERRE.

sello

Tapa:
"Vagoneta"

28



CAFETERÍA FÉNIX

C/ PASEO MIGUEL SANTANA

sello

Tapa:
"Balson"

Tapas Portmán

29



CAFETERÍA BAR LOIVAMA

C/ FLORENCIO FLORENCIANO, 17

TLF.: 626 092 300

HORARIO SEMANA DE 15:30 AL CIERRE

HORARIO FIN SEMANA DE 12:00 AL CIERRE.

sello

Tapa:
"Polvorín"

30



CASA CEGARRA

PASEO DE COLÓN, 17

TLF.: 968 548 057

LUNES CERRADO

HORARIO DE 9:00 A 17:30.

sello

Tapa:
"Portus Magnus"

Dulces

31



CONFITERÍA EL GARBANZAL I

C/ MURCIA, 44

EL GARBANZAL

TLF.: 968 540 810

sello

Dulce:
"Cuarzo Cítrico"

32



CONFITERÍA EL GARBANZAL II

C/ SOR VIRTUDES, 28

TLF.: 968 560 237

sello

Dulce:
"Piedra Rubí"

Dulces

33



CONFITERÍA MAYOR 50

C/. MAYOR, 50
TLF.: 696 204 257

sello

Dulce:

"Pisón"

34



HELADERÍA MIQUEL XIXOHELAT

C/ MAYOR, 79
TLF.: 968 560 349

sello

Dulce:

"Taranto"

Café Asiático y Cóctel

35



CONFITERÍA BLENDA Y GALENA

C/. MAYOR, 107
TLF.: 608 714 002

sello

Asiático:

"Blenda y Galena"

36



LOUNGE-CAFÉ EL ALMACÉN

C/ TOMÁS MAESTRE, 5
TLF.: 968 541 814
LUNES CERRADO.

sello

Cóctel:

"Facultativo"

Visitas Turísticas

Las visitas turísticas gratuitas por la ciudad deben concertarse previamente en la Oficina de Turismo del Excmo. Ayuntamiento de La Unión, sita en calle Mayor, Edificio Casa del Piñón. (Tlf.: 968 54 16 14 mail: turismo@ayto-launion.org)

Horario de visitas de lunes a viernes de 9:00h. a 14:00h.

Descarga de ruteros en www.ayto-launion.org

Premios para los Participantes en la VI Ruta de la Tapa Minera:

- Fin de Semana para 2 personas en Hotel Entremares, en La Manga del Mar Menor (pensión completa).
- Comida para 2 personas en el Restaurante El Vinagrero.
- 5 Entradas dobles para el Festival del Cante de las Minas.
- 5 Entradas dobles para el Parque Minero.

Localización



Una vez selladas un mínimo de 15 de las casillas correspondientes a la VI Ruta de La Tapa Minera, se debe depositar este folleto en las urnas que estarán en los establecimientos participantes con la finalidad de tomar parte en el sorteo de los premios.

El sorteo se realizará el Miércoles 18 de Junio, a las 19:00 horas, en la Oficina de Turismo, Edificio Casa del Piñón, sita en la calle Mayor, 55, La Unión.

DATOS PERSONALES

Para poder participar en los sorteos de la **VI RUTA DE LA TAPA MINERA** debe de cumplimentar la ficha de datos que tiene a continuación. Se pueden cumplimentar tantos programas de participación sellados como se deseen.

NOMBRE:

APELLIDOS:

DIRECCIÓN:

TELÉFONO:

MAIL:



NÚMERO DE SU TAPA FAVORITA

COLABORAN:



Distribuidor de Heineken España

ORGANIZAN:



Excmo. Ayuntamiento de La Unión



Región de Murcia

